

# La colonoscopia, única prueba que diagnostica con total precisión el cáncer de colon

[Volver a la noticia](#)

Existen otras pruebas diagnósticas menos invasivas como la colonoscopia virtual, el test de sangre septina 9 y el test de sangre oculta en heces. Cada año se diagnostican en España más de 33.000 nuevos casos

PUBLICO | MADRID | 27/03/2013 15:46 | Actualizado: 27/03/2013 15:56 |

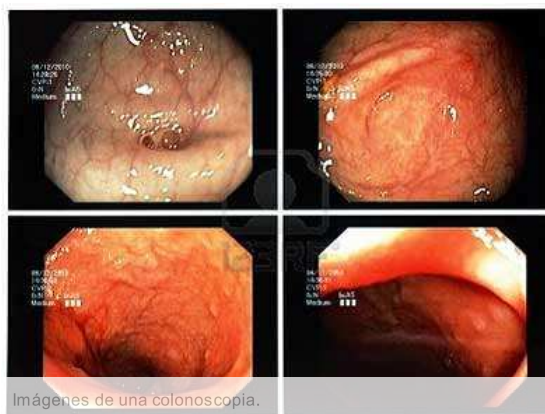
El cáncer de colon es el de mayor incidencia en nuestro país, por encima del cáncer de pulmón en hombres y del cáncer de mama en mujeres. Cada año se diagnostican en nuestro país más de 33.000 nuevos casos y más de 14.000 personas fallecen anualmente a causa de esta enfermedad. Sin embargo, el diagnóstico precoz puede elevar la tasa de curación por encima del 90%.

La colonoscopia es la prueba que diagnostica con total precisión el cáncer de colon y ayuda a su prevención. Según el Dr. Gonzalo Guerra Flecha, fundador del Centro Médico-Quirúrgico de Enfermedades Digestivas, "la colonoscopia es la herramienta más precisa para prevenir el cáncer de colon. El motivo es que permite una visión completa del colon y de sus posibles patologías, como son los pólipos. Los pólipos son tumores (benignos o malignos) que se forman en la mucosa del colon y que, en muchos casos, son los precursores de un cáncer de colon. Si éstos se extirpan durante la colonoscopia el riesgo de sufrir un cáncer de colon en el futuro disminuye de manera significativa".

La colonoscopia no es la única prueba que ayuda a realizar un diagnóstico precoz de esta enfermedad. Existen otras pruebas menos invasivas y que ayudan a los especialistas de aparato digestivo a hacer cribados a la población de riesgo, compuesta por personas mayores de 50 años, personas con antecedentes familiares de la enfermedad, pacientes que han desarrollado pólipos en el intestino grueso con anterioridad y pacientes con Enfermedad de Crohn o colitis ulcerosa. La colonoscopia virtual es una alternativa menos invasiva y que permite a los gastroenterólogos una visión en tres dimensiones de la morfología del colon y, por tanto, detectar cualquier anomalía que pueda indicar un principio de enfermedad. El test septina 9 es una novedosa técnica diagnóstica que permite detectar con un sencillo análisis de sangre la presencia de un marcador tumoral que se encuentra en el 90% de los casos de cáncer de colon.

Por último, el test de sangre oculta en heces, como su propio nombre indica, permite saber si un paciente presenta sangre en sus deposiciones, uno de los síntomas del cáncer de colon. Para el Dr. Guerra Flecha el cáncer de colon es una de las epidemias del mundo moderno: "Mi obsesión con el cáncer de colon fue una de las cosas que me impulsó a abrir un centro de alta resolución de patología digestiva. Es una enfermedad cuya incidencia crece anualmente. Además, hemos detectado que está aumentando de forma alarmante el número de casos de cáncer de colon sincrónicos y metacrónicos, por lo que toda la prevención que se pueda hacer contra esta enfermedad es poca. La ventaja que tenemos los especialistas actualmente es que el diagnóstico precoz nos permite salvar muchas vidas, ya que si el cáncer de colon se detecta en sus primeras fases tiene una tasa de curación superior al 90%".

El cáncer de colon metacrónico es aquel por el cual un paciente que anteriormente ha tenido cáncer de colon y se ha curado totalmente de él, con el paso de los años, vuelve a tener otro cáncer de colon completamente distinto al inicial. Por su parte, el sincrónico es aquel por el que en paciente presenta varios cánceres de colon distintos a la vez, localizados en distintas partes del intestino grueso.



Imágenes de una colonoscopia.